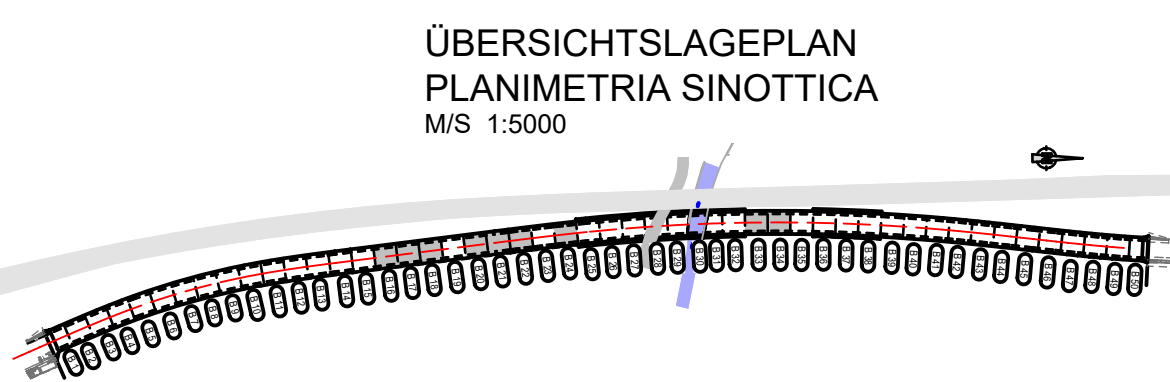
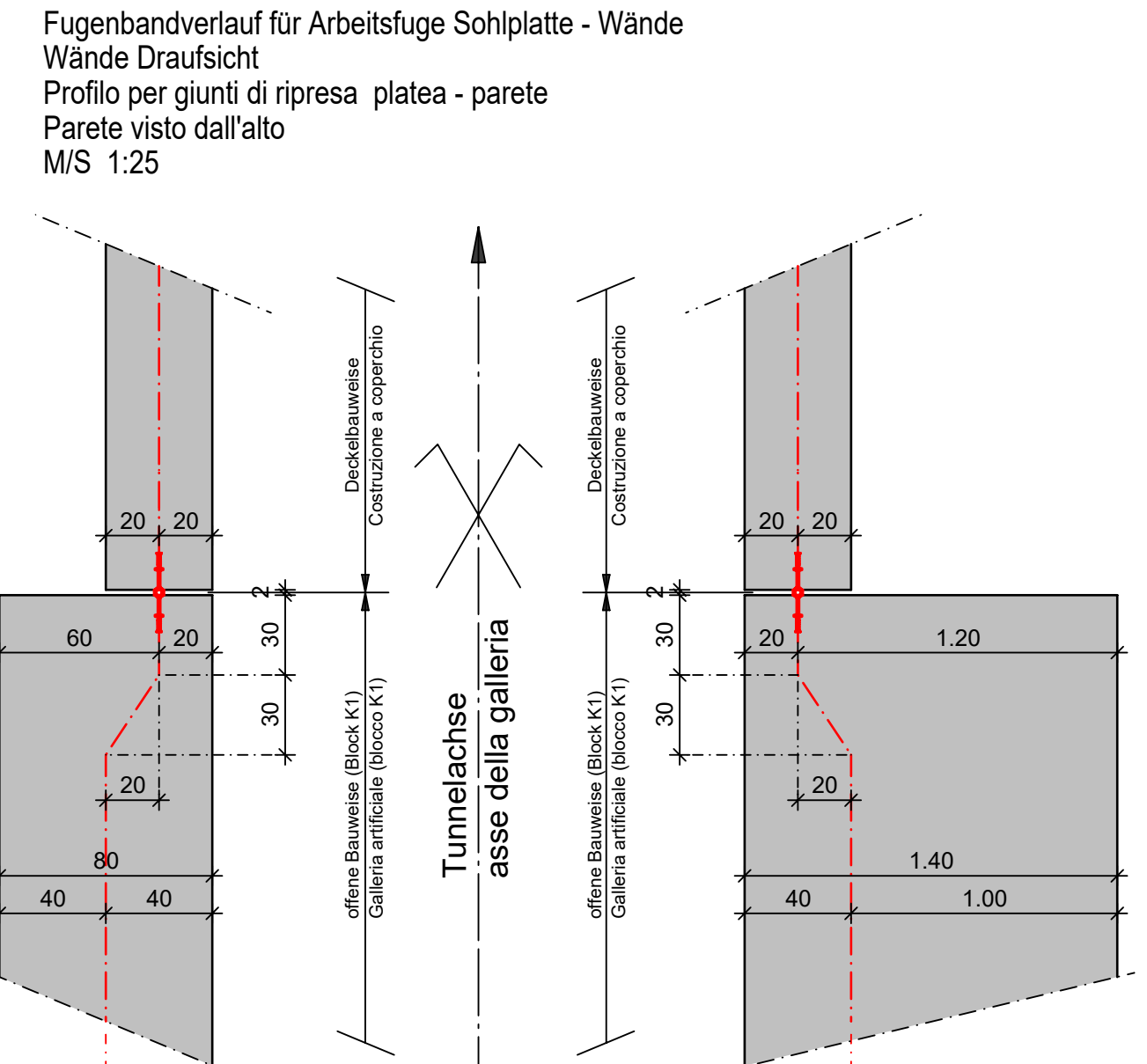
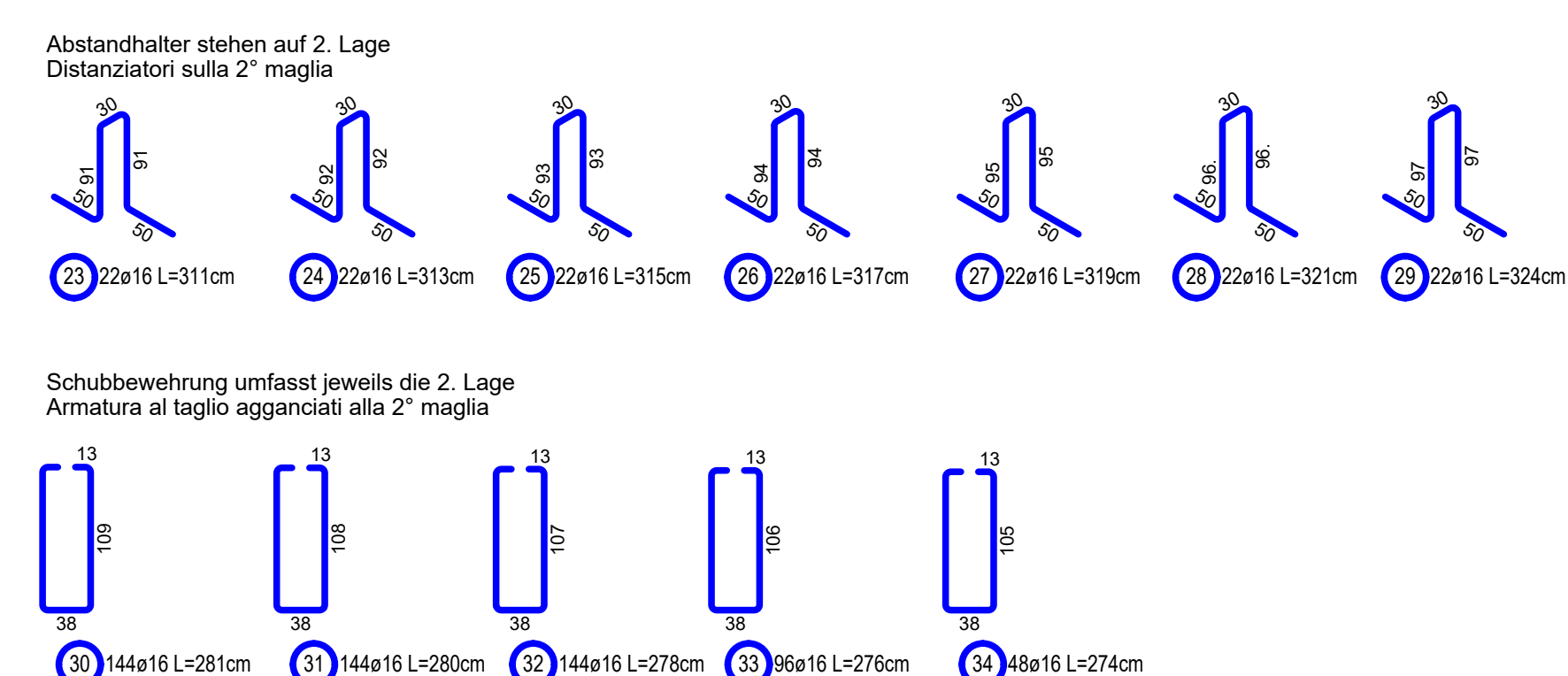
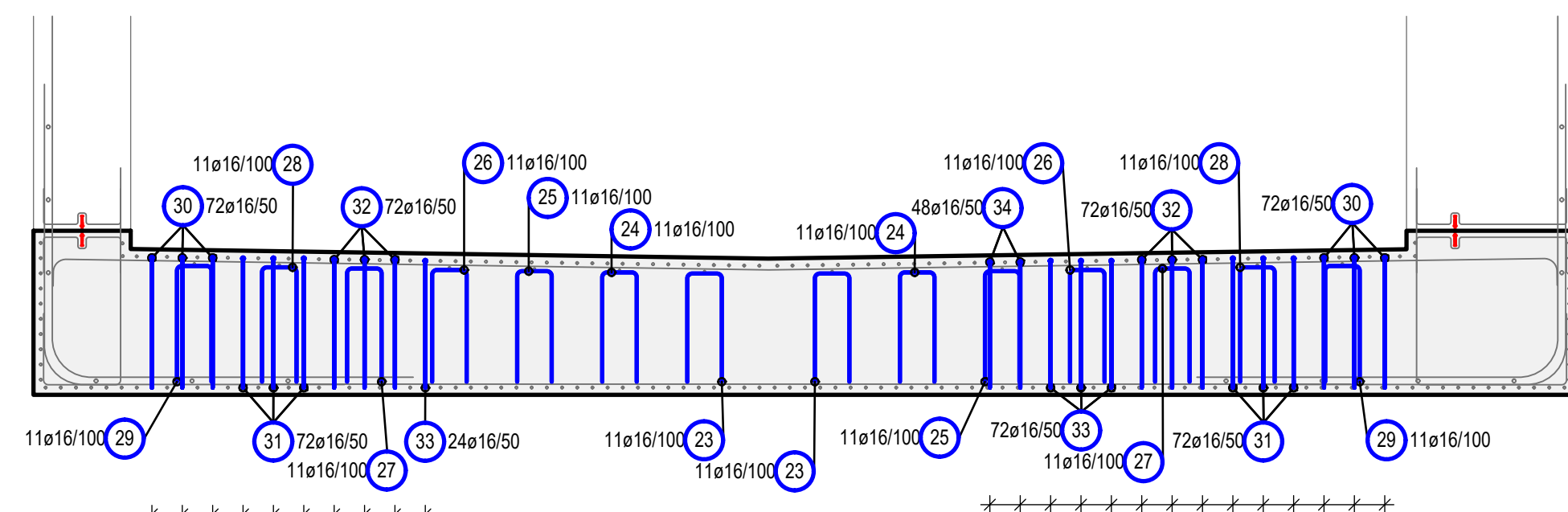
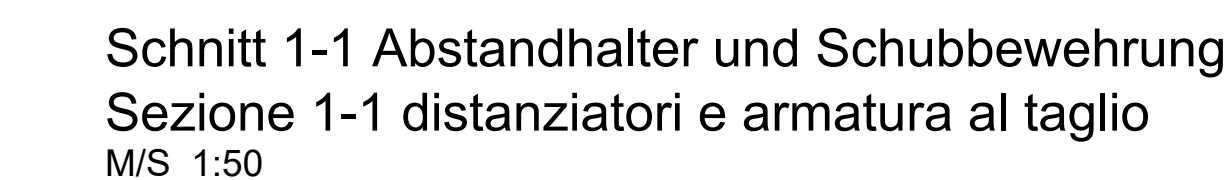
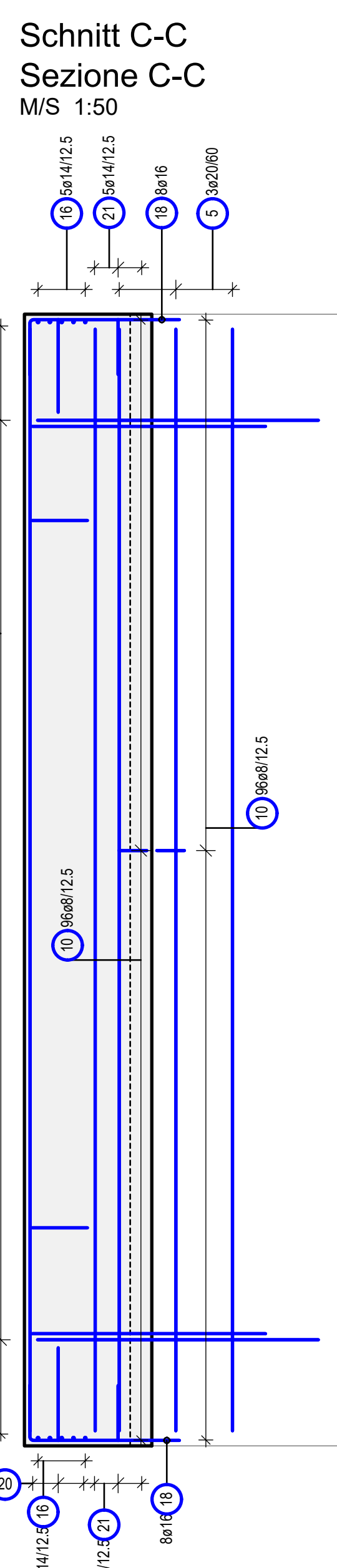
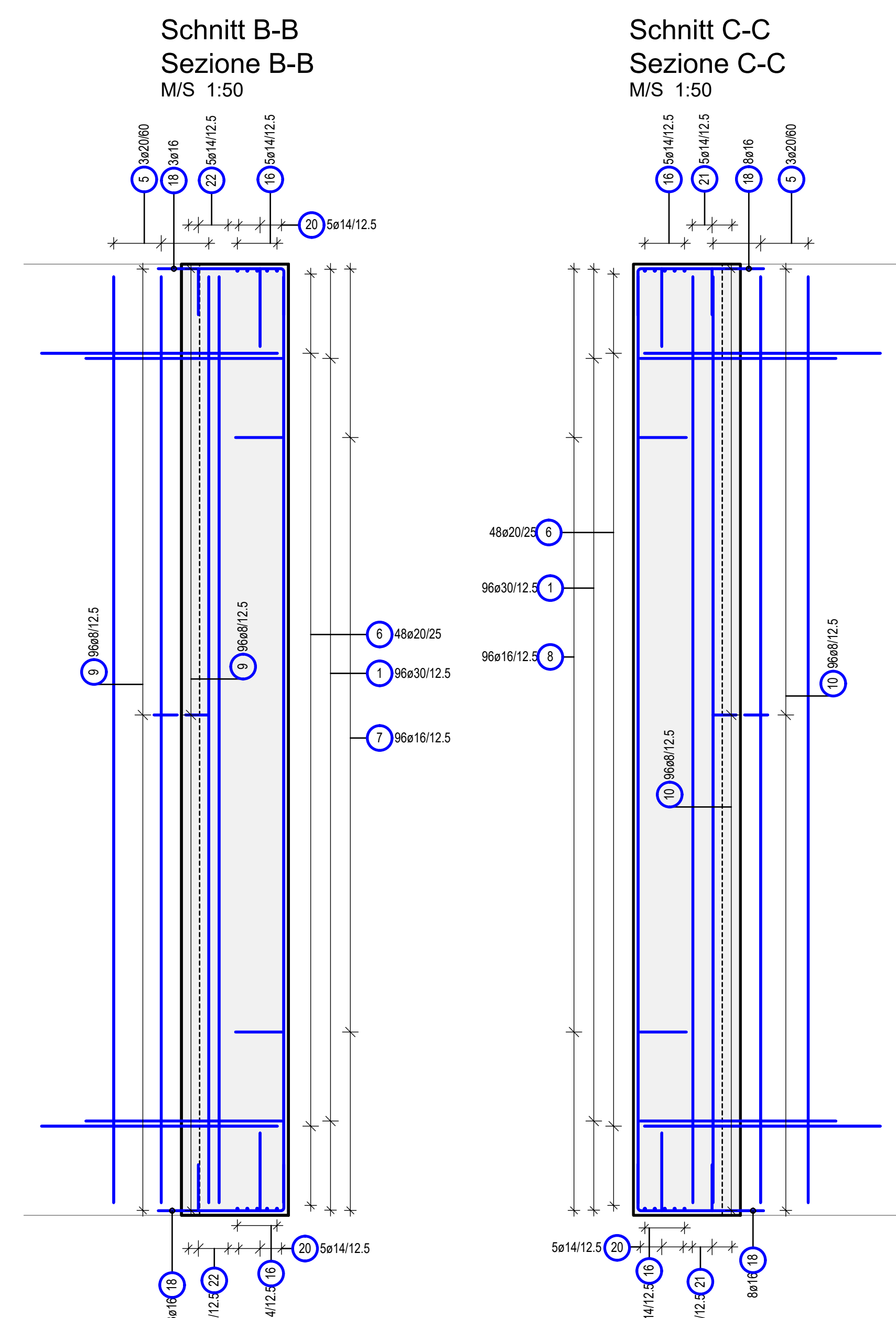
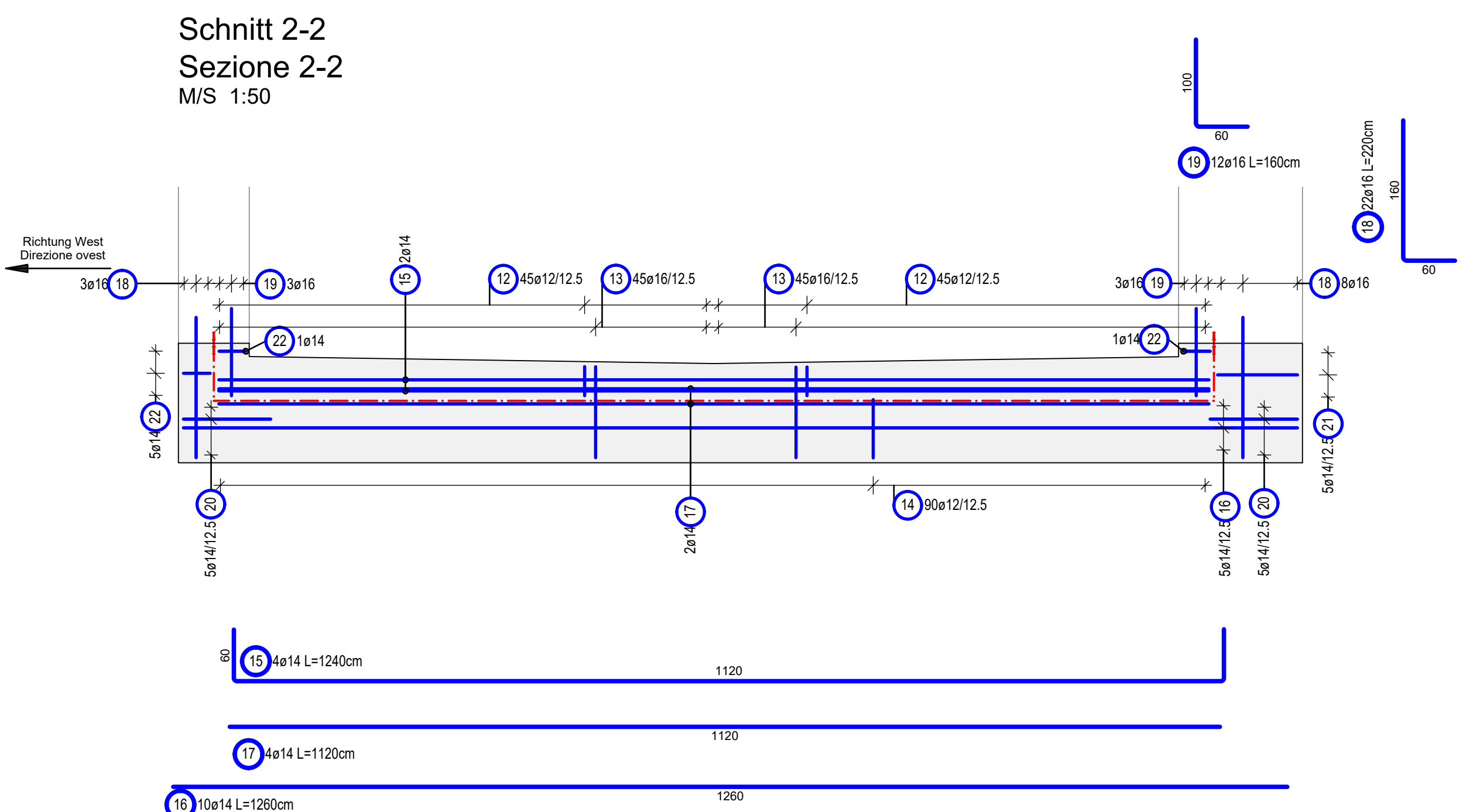
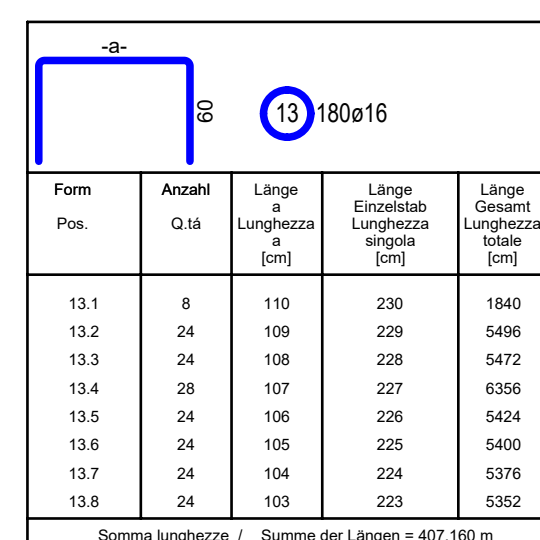
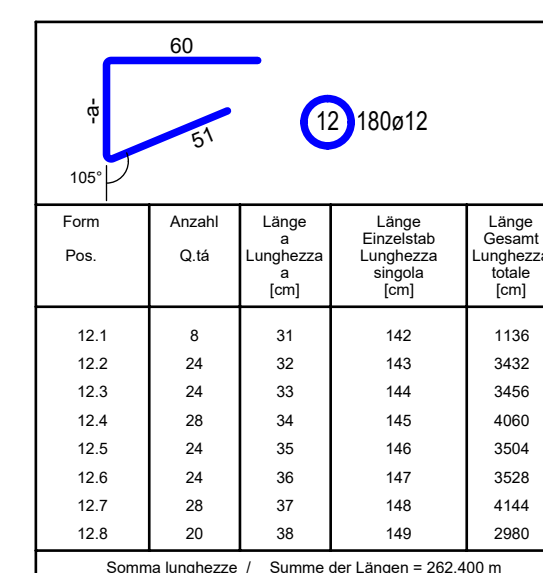
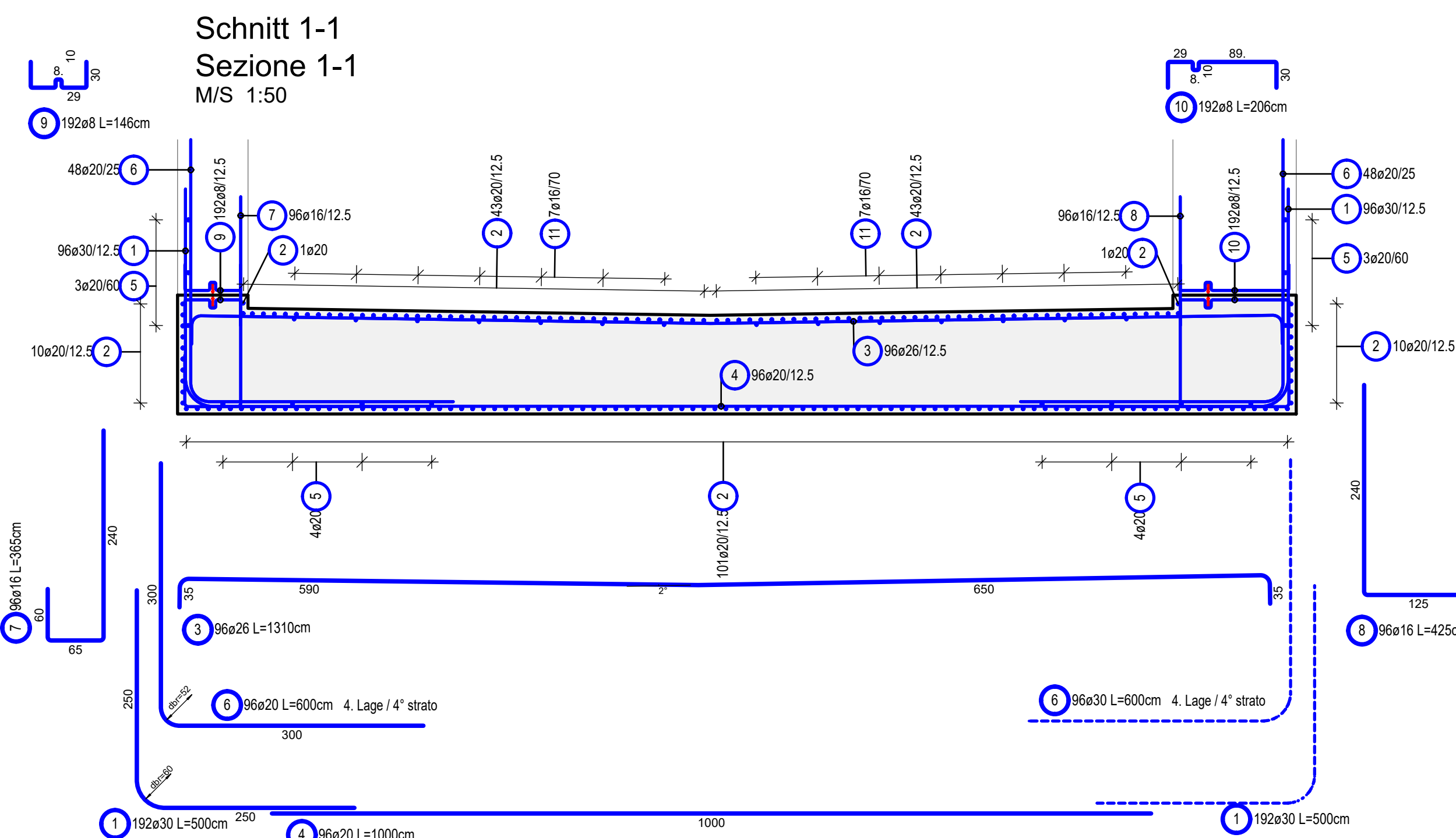
Stabliste / tabella dei ferri

Pos. pos.	Stk. n	α	Einzel Länge lungh. angula	Gesamt Länge lungha angula	Masse peso
		[mm]	[mm]	[mm]	[kg]
1	192	30	5.00	9650.00	5327.04
2	209	20	11.70	2440.30	6039.89
3	96	26	13.10	1257.60	5241.68
4	96	20	10.00	960.00	2371.20
5	112	10	11.70	1353.80	454.59
6	96	20	6.00	576.00	1422.72
7	96	16	3.65	350.40	553.63
8	96	16	4.25	408.00	644.64
9	192	8	1.46	289.32	110.73
10	192	8	2.06	401.76	156.23
11	180	12	1.70	318.60	259.60
12	180	12	-X-	262.40	233.01
13	180	16	-X-	317.16	643.31
14	180	12	1.73	311.40	276.52
15	4	14	12.40	49.60	50.21
16	10	4	11.20	44.80	152.46
17	4	14	11.20	44.80	64.02
18	22	16	2.20	48.40	76.47
19	12	16	1.60	19.20	30.34
20	20	14	2.00	20.00	48.40
21	10	14	2.00	21.20	25.65
22	14	14	1.52	21.28	25.75
23	22	16	3.11	68.82	106.10
24	22	16	3.13	68.66	106.80
25	22	16	3.15	69.30	106.49
26	22	16	3.17	69.74	110.19
27	22	16	3.19	70.18	108.98
28	22	16	3.21	70.62	111.58
29	22	16	3.24	71.28	112.62
30	144	16	2.81	404.32	639.53
31	144	16	2.80	403.60	637.06
32	144	16	2.78	402.64	632.31
33	96	16	2.76	216.96	416.64
34	48	16	2.74	131.52	207.80

Gesamtmasse / peso totale [kg] : 27464.29

Stahlliste gilt für 1 Block
tabella dei ferri valido per 1 blocco



BAUSTOFFE MATERIALI					
	BETONGÜTE/EXPOSITIONSKL. CALCESTRUZZO/CLASSE D'ESP.	KONSISTENZKL. LAVORABILITÀ	GROßSTKORN DIAM. MAX. AGGR.	STAHLGÜTE ACCIAIO	BETONDECKUNG COPRIFERRO
Schüttplatte, Platten K1	C30/37 XC2	S3	d _g = 32mm	B450C	5,0cm

ZUGEHÖRIGE ZEICHNUNG / DISEGNO DI RIFERIMENTO	ZEICHNUNGSNUMMER NUMERO DEL DISEGNO
Tunnel Vahn, Regelgeschreite Offene Bauweise, Typ K1, Galleria Vama sezioni tipo galleria artificiale tipo K1	BV-S-308
Tunnel Vahn, Offene Bauweise Typ K1, Wände Bewehrung, Galleria Vama galleria artificiale tipo K1, pareti armatura	BV-S-326
Tunnel Vahn, Offene Bauweise Typ K1, Decke Bewehrung, Galleria Vama galleria artificiale tipo K1, soletta armata	BV-S-327

AUTONOME PROVINZ BOZEN - SÜDTIROL
 PROVINCIA AUTONOMA DI BOLZANO
 
 GEMEINDE VAHRN
 COMUNE DI VARNA

UMFAHRUNG VAHRN
BAUARBEITEN OHNE ANSCHLUSS BRIXEN NORD
CIRCONVALLAZIONE VARNA
OPERE CIVILI SENZA COLLEGAMENTO BRESSANONE NORD

AUSFÜHRUNGSPROJEKT - PROGETTO ESECUTIVO	
---	--

1	10.08.2018	Tabelle Materialien/ Tabelle materiali	T. Ungerer	G. Fischbacher	G. Fischbacher
2	22.01.2018	1. Ausgabe/ 1 ^a edizione	S. Perl	M. Böhm	O. Pappe
Rev.	Datum/data	Ausgabe, Änderungen / edizione, aggiornamenti	erstellt/ elaborato	geprüft/ esaminato	freigegeben/ approvato
Auftraggeber:			commitment:		
AUTONOME PROVINZ BOZEN Resort für Bauten Amt für Straßenbau Nord/Ost			PROVINCIA AUTONOMA DI BOLZANO Dipartimento ai lavori pubblici Ufficio tecnico strada nord/est		

Documenttitel:		titolo del documento:	
TUNNEL VAHRN		GALLERIA VARN	
OFFENE BAUWEISE TYP K1 SOHLPLATTE B16 - B18, B20 - B22, B24, B33, B34 BEWEHRUNG		GALLERIA ARTIFICIALE TIPO K1 PLATEA B16 - B18, B20 - B22, B24, B33, B34 ARMATURA	
		1.50	

					Maßstab/scala: 1:50
PLANUNGSGRUPPE		ILF • EUT	GRUPPO DI PROGETTAZIONE		
c/o EUT Engineering GmbH Dorfstraße 134, 39042 Brinn		Tel. + 39 0472 272420 Email: info@eut.it	c/o EUT Engineering s.r.l. Via Dante 134, 39042 Brinnacco		

ORDINE DEGLI INGEGNERI DELLA PROV. DI BOLZANO Dr. Ing. GEORG FACHHALLER Nr. 924 INGENIEURKAMMER DER PROVINZ. BOZEN	Plan Nr./tav. n.: BV-S-325	Einlage Nr./allegato n.: 4 25
--	-----------------------------------	--------------------------------------